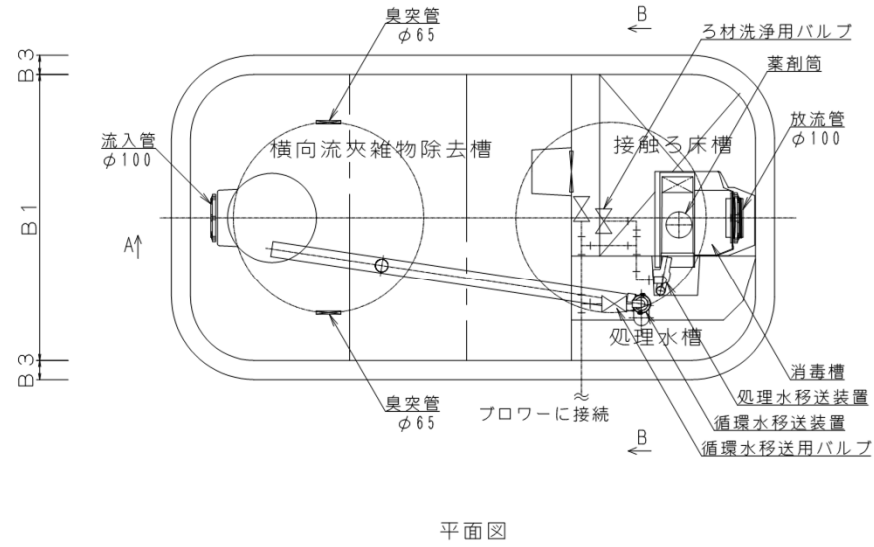


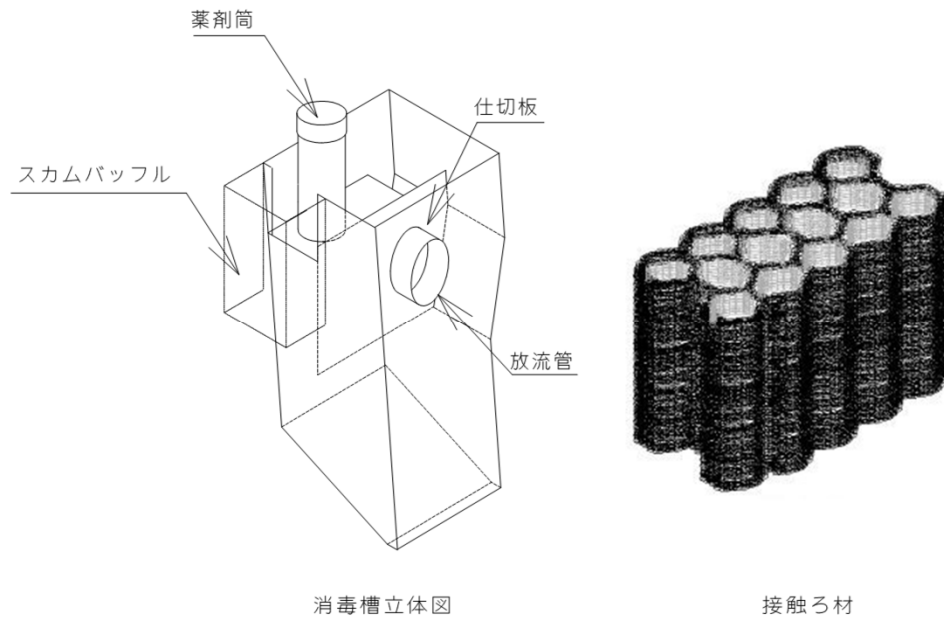
型式適合認定書別添仕様書及び図面

建築基準法施行令第35条第1項の大臣認定による横向流夾雑物除去接触ろ床循環方式

【大臣認定番号（認定年月日）：DW3N-0175（平成31年3月28日）】

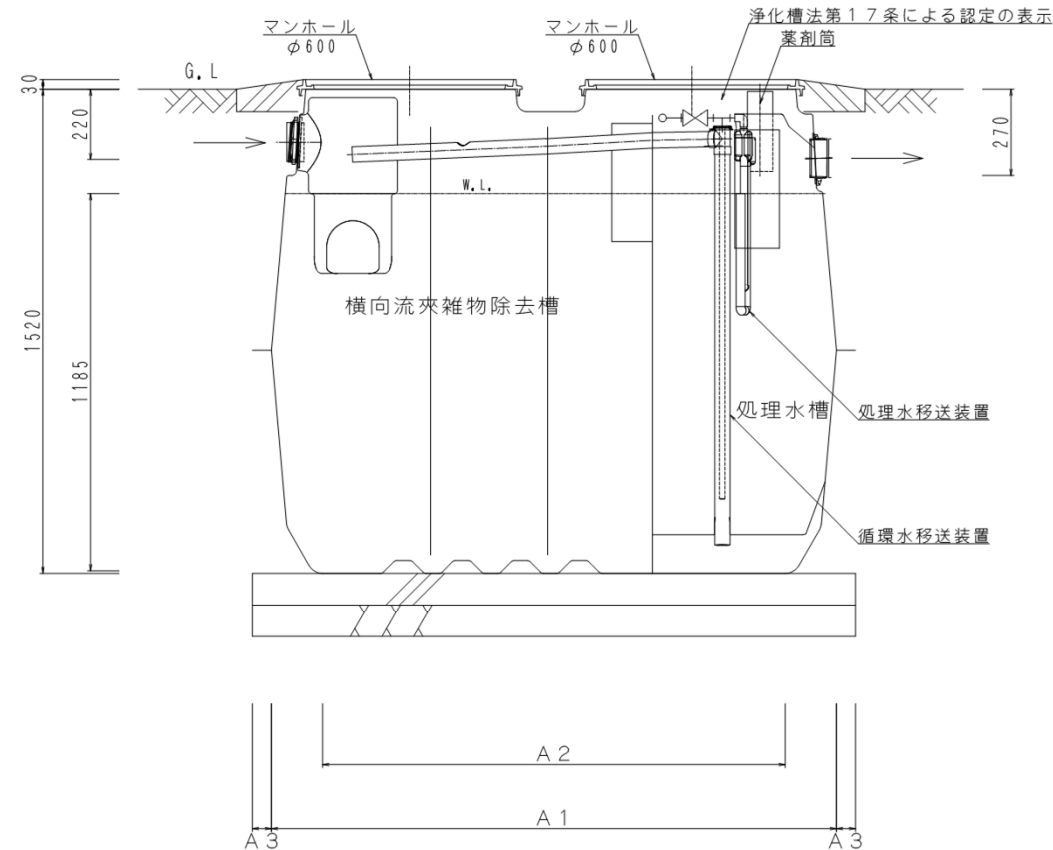


平面図

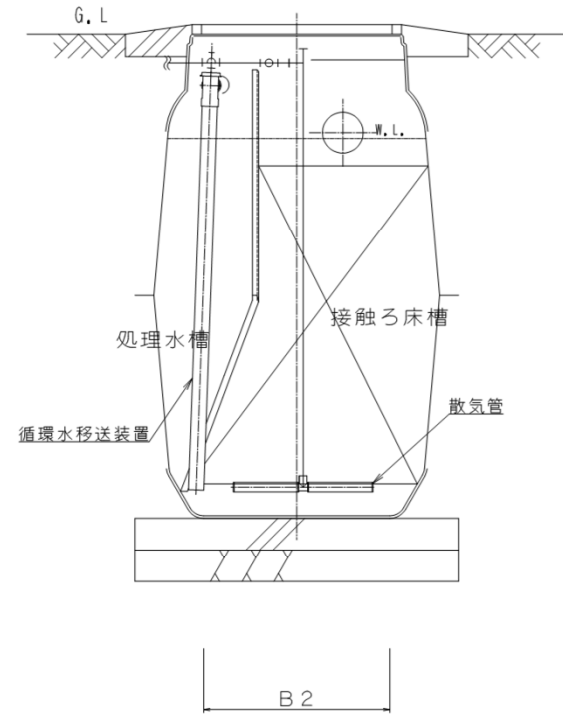


消毒槽立体図

接触ろ材



A-A断面図



B-B断面図

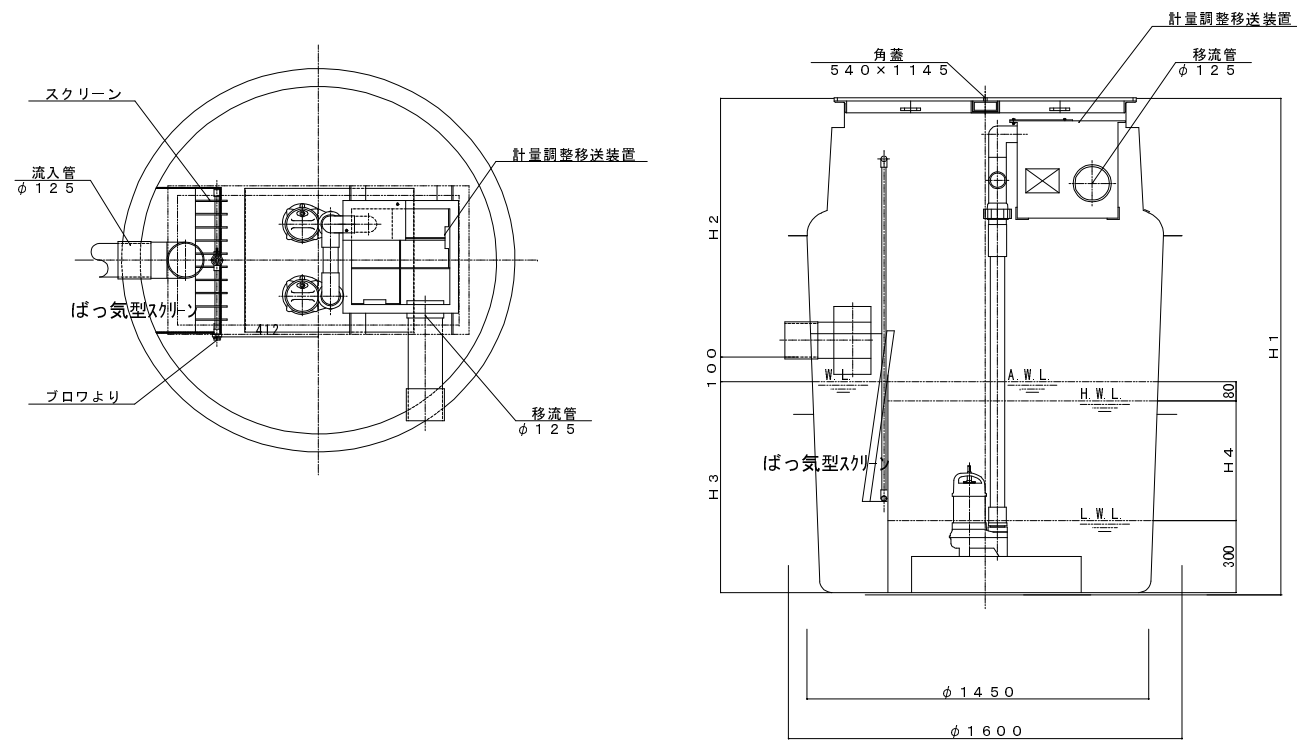
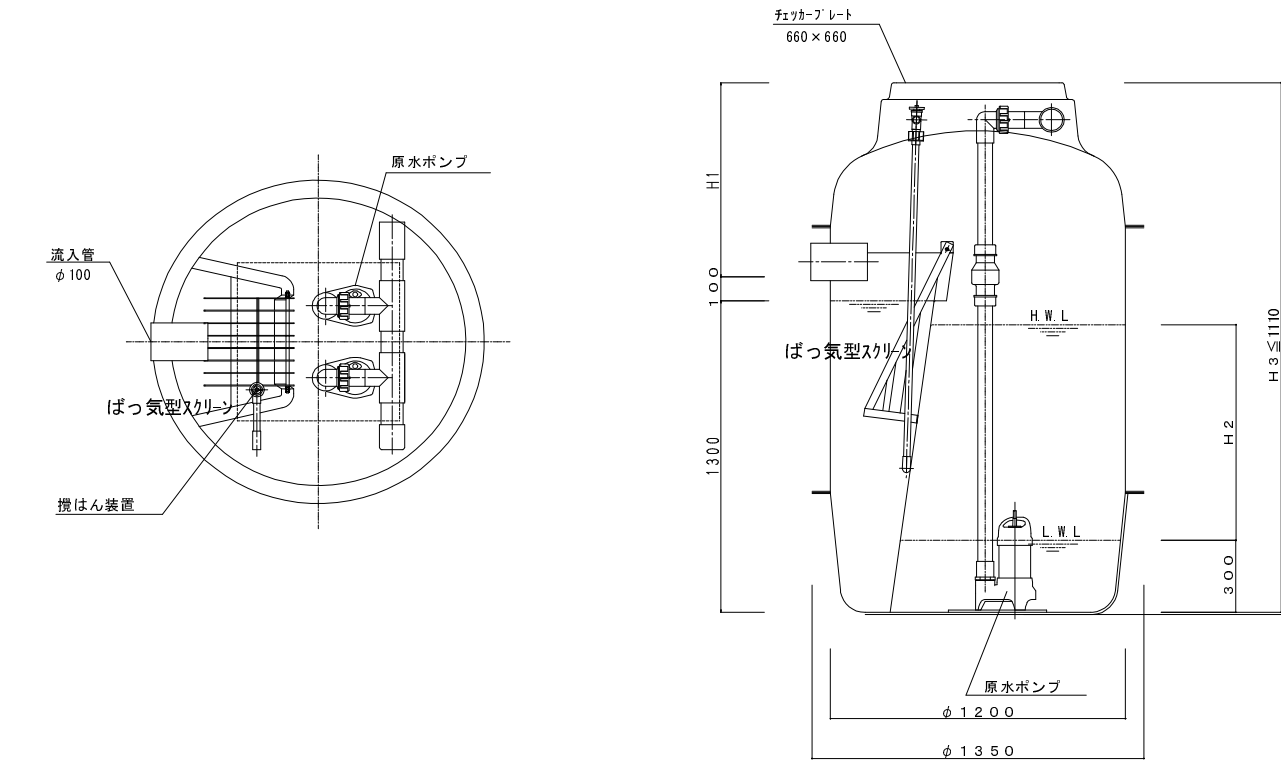
会社名	株式会社ダイキアクシス 〒791-8022 愛媛県松山市美沢一丁目9番1号 TEL (089)927-2222				
型式	ダイキ浄化槽 XH				
	-5型	-7型	-10型		
型式適合認定番号	型01CadOc0054725	型01CadOc0074726	型01CadOa0104727		
認定年月日	令和4年6月8日				
放流水質	大臣認定による性能： 《認定番号：DW3N-0175（平成31年3月28日）》 ・BOD 20mg/L以下 ・COD 30mg/L以下 ・SS 20mg/L以下 ・T-N 20mg/L以下 ・pH 5.8~8.6 ・大腸菌群数 3,000個/cm ³ 以下				
仕様表					
槽の容量及び寸法	処理対象人員	5	7	10	
	有効容量	横向流夾雑物除去槽 第1室	0.429	0.590	0.828
		横向流夾雑物除去槽 第2室	0.346	0.461	0.626
		横向流夾雑物除去槽 第3室	0.299	0.420	0.617
		接触ろ床槽	0.364	0.492	0.678
		処理水槽	0.141	0.215	0.291
		消毒槽	0.021		
寸法	A1	1,780	1,800	2,400	
	A2	1,466	1,486	2,086	
	A3	60			
	B1	900	1,200	1,200	
	B2	586	886	886	
	B3	60			
材料・材質及び機械設計の仕様	躯体	材質	PP		FRP
		板厚	3.0~8.0		
	仕切板類	材質	FRP、PP又はPVC		
		板厚	3.0~8.0		
	接触ろ材	形状	ヘチマ様ハニカム状		
		材質	PP又はPE		
	充填率[%]	65~68			
	散気管	材質	PP、PVC又はABS		
		長さ	600以下		
	送風機	型式	ダイヤフラム式、電磁ピストン式、ロータリー式		
吐出風量[L/分]		50以上	60以上	80以上	
流入管	材質	PVC			
	内径	φ100			
マンホール	材質	PP、鋳鉄、SS400、レジコン、FRP			
	内寸・個数	φ600×2			

注：寸法の単位はmm、容量の単位はm³とする。

- ・振動、騒音、防虫、防臭対策は必要に応じて行う。
- ・流入、設置条件によりオプション槽を組み合わせる。

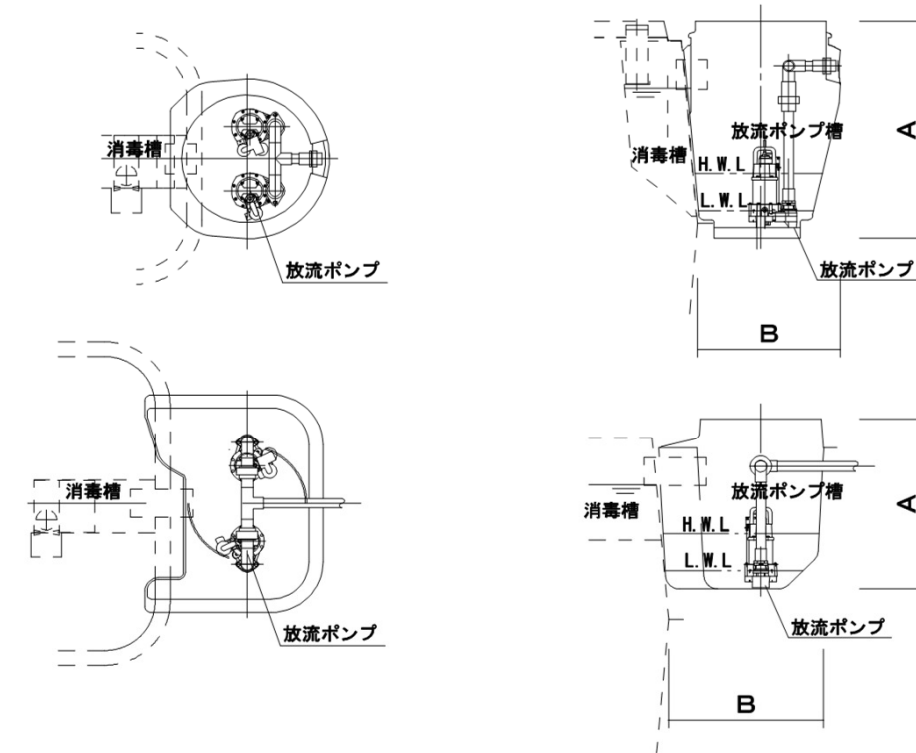
オプション図（原水ポンプ槽）

- ・ 設置場所の状況により、原水ポンプ槽等を設置する場合があります。
 - ・ 設置条件により、FRP・RC等にて築造する場合があります。
- 【参考例】

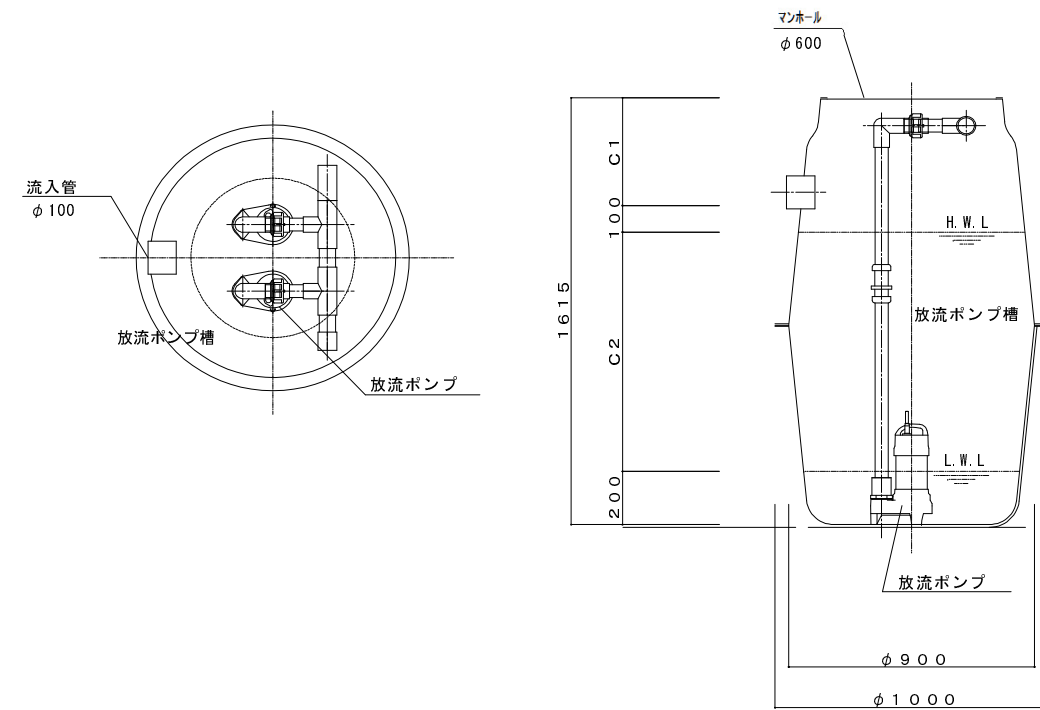


オプション図（放流ポンプ槽）

- ・ 設置場所の状況により、放流ポンプ槽等を設置する場合があります。
 - ・ 設置条件により、FRP・RC等にて築造する場合があります。
- 【参考例】



一体型放流ポンプ槽



別置き型放流ポンプ槽