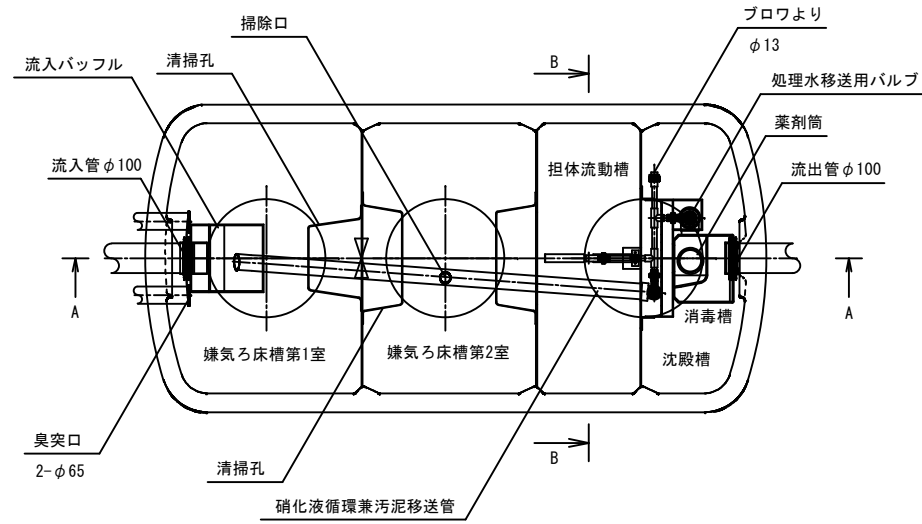
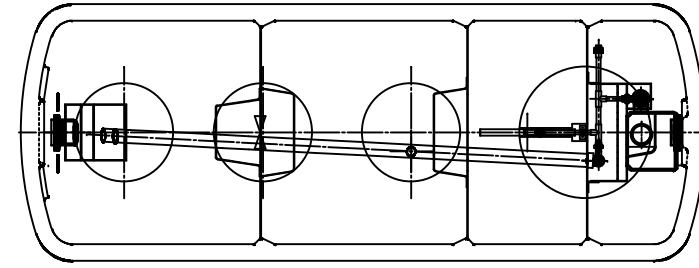


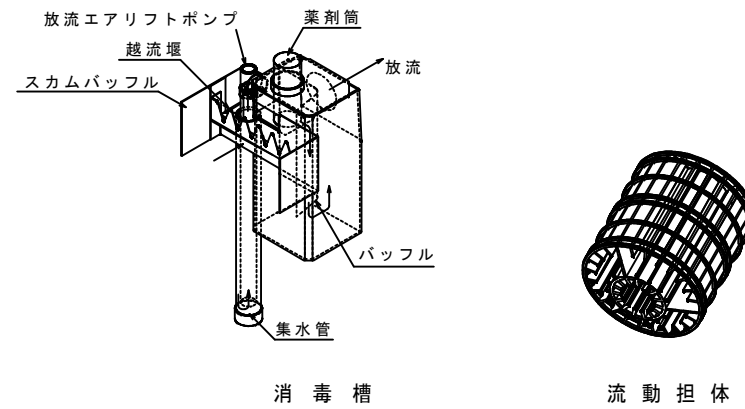
型式適合認定書別添仕様書及び図面

建築基準法施行令第35条第1項の大臣認定による嫌気ろ床担体流動循環方式
 【大臣認定番号（認定年月日）： DW3N-138（平成24年1月13日）】

（注）XC-7型はマンホールの個数増により、
 下図の形状となります。

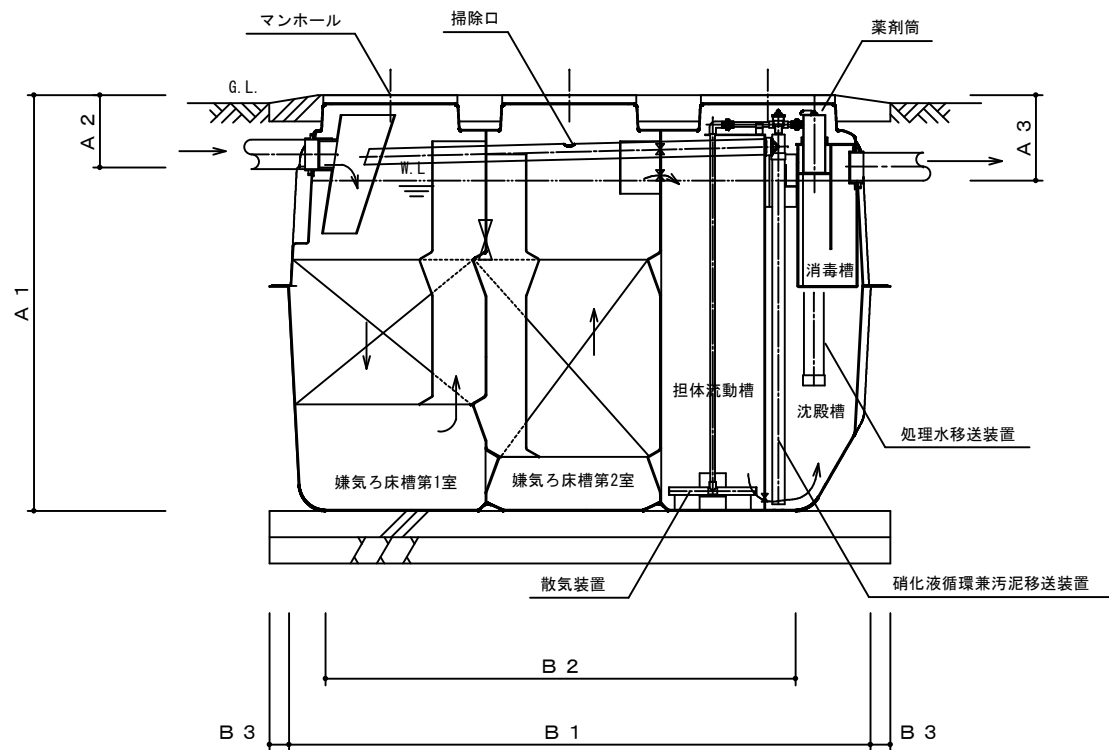


平面図

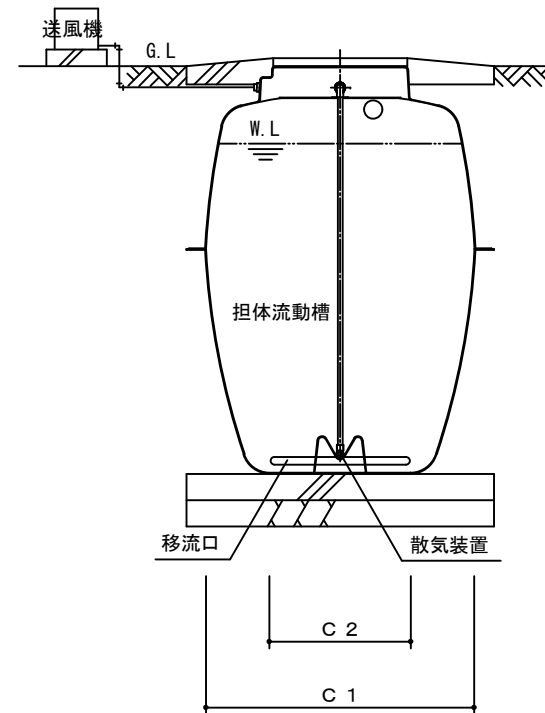


消毒槽

流動担体



A-A 断面図



B-B 断面図

会社名	株式会社ダイキアクシス 〒791-8022 愛媛県松山市美沢1-9-1 TEL (089)927-2222		
型式	ダイキ浄化槽 X C		
型式適合認定番号	- 5 型 型01Cad0a0054167	- 7 型 型01Cad0a0074168	- 10 型 型01Cad0a0104169
認定年月日	平成24年1月13日認定		
放流水質	BOD 10mg/L以下、COD 20mg/L以下、SS 10mg/L以下、 T-N 10mg/L以下、pH 5.8~8.6、大腸菌群数 3,000個/cm ³ 以下		

		仕 様 表		
処理対象人員		5	7	10
有効容量	嫌気ろ床槽1室	0.775	1.070	1.635
	嫌気ろ床槽2室	0.739	1.049	1.519
	担体流動槽	0.457	0.627	0.936
	沈殿槽	0.352	0.420	0.729
	消毒槽	0.023		
槽の容量及び寸法	A 1	1,580		1,980
	A 2	280		480
	A 3	330		530
	B 1	2,210	2,970	2,600
	B 2	1,780	2,540	1,690
	B 3	60		100
	C 1	1,020		1,500
	C 2	530		620

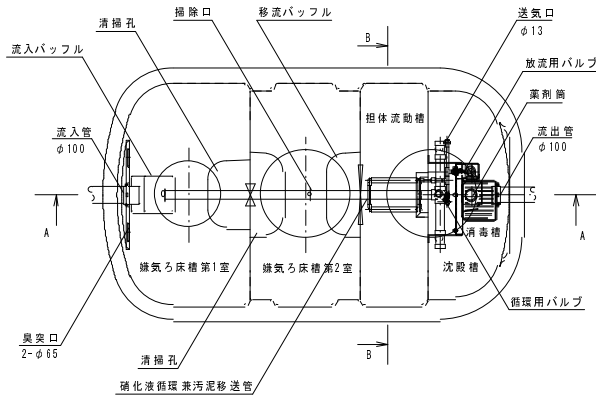
材料・材質及び機械設備の仕様	く体	材質	FRP		
		板厚	3.0 ~ 11.0		
	仕切板	材質	FRP		
		板厚	3.0 ~ 9.0		
	ろ材	形状	ヘチマ様円筒状		
		材質	PPまたはPE		
		外形寸法	φ150		
		充填率	1室：40~60% 2室：60~65%		
	担体	形状	円筒状		
		材質	PPまたはPE		
		外形寸法	φ60×70		
		比表面積	202m ² /m ³		
	散気管	材質	ABS、PP、PVC		
		長さ	300	400	600
送風機		型式	ダイヤフラム式、電磁ヒストン式、ロータリー式		
流入管	吐出風量	50L/分~	80L/分~	100L/分~	
	材質	PVC			
マンホール	内径	φ100			
	材質	PP、レジンコンクリート、FRP、鋳鉄、SS400			
	内径・個数	φ450-3	φ450-3 φ600-1	φ450-2 φ600-1	

注：寸法の単位はmm、容量の単位はm³とする。

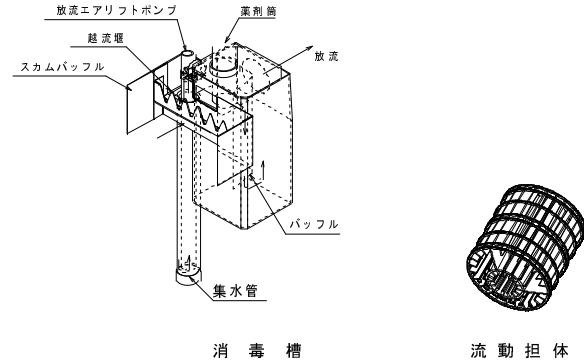
- ・ 振動、騒音、防虫、防臭対策は必要に応じて行う。
- ・ 流入、設置条件によりオプション槽を組み合わせる。

型式適合認定書別添仕様書及び図面

建築基準法施行令第35条第1項の大臣認定による嫌気ろ床担体流動循環方式
 【大臣認定番号（認定年月日）： DW3N-138 （平成 24 年 1 月 13 日）】

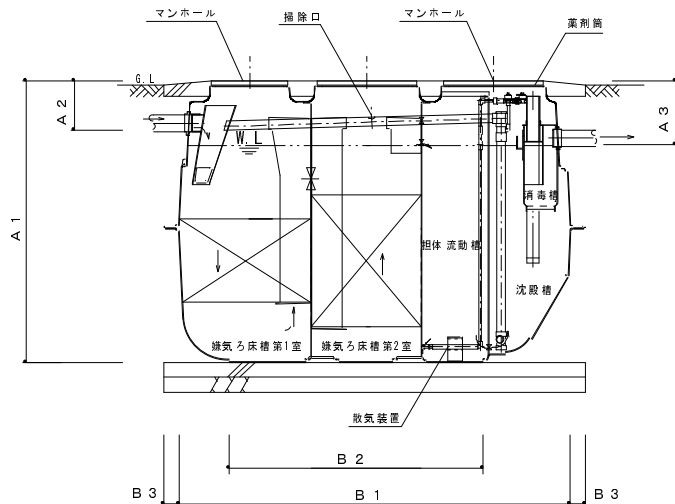


平面図

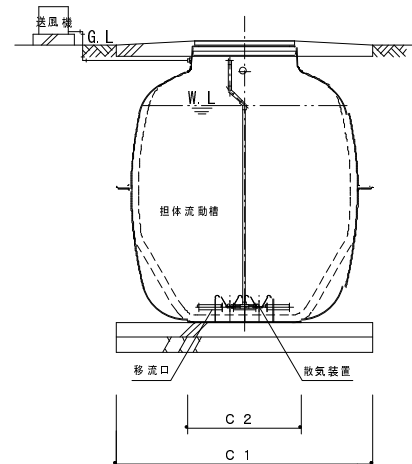


消毒槽

流動担体



A-A断面図



B-B断面図

会社名	株式会社ダイキアケシス 〒791-8022 愛媛県松山市美沢1丁目9番1号 TEL.089-927-2222		
型式	X.C -10N型		
型式適合認定番号	型01Cad0a0104245		
認定年月日	平成 25 年 1 月 11 日認定		
放流水質	BOD 10mg/L以下、COD 20mg/L以下、 S S 10mg/L以下、T-N 10mg/L以下、 pH 5.8~8.6、 大腸菌群数 3,000個/cm ³ 以下		
仕 様 表			
槽の容量及び寸法	処理対象人員	10	
	有効容量	嫌気ろ床槽1室	1.635
		嫌気ろ床槽2室	1.519
		担体流動槽	0.936
		沈殿槽	0.729
		消毒槽	0.023
	寸法	A 1	1,890
		A 2	330
		A 3	430
		B 1	2,600
B 2		1,690	
B 3		100	
材料・材質及び機械設備の仕様	く体	材質	FRP
		板厚	3.0 ~ 11.0
	仕切板	材質	FRP
		板厚	3.0 ~ 9.0
	ろ材	形状	ヘチマ様円筒状
		材質	PPまたはPE
		外形寸法	φ150
	流動担体	充填率	1室：40% 2室：60%
		形状	円筒状
		材質	PPまたはPE
散気管	外形寸法	φ60×70	
	比表面積	202m ² /m ³	
送風機	充填率	50%	
	材質	ABS、PP、PVC	
マンホール	長さ	600	
	型式	ダイヤフラム式、電磁バスター式、ローリ式	
吐出風機	吐出風量	100L/分	
	内径	13A	
流入管	材質	PVC	
	内径	φ100	
マンホール	材質	PP、レジンコンクリート、FRP、鋳鉄、SS400	
	内径・個数	φ450×1 φ600×2	
注：寸法の単位はmm、容量の単位はm ³ とする。			
特記事項	<ul style="list-style-type: none"> 騒音、振動、防虫、防臭対策は必要に応じて行う。 流入、設置条件によりオプション槽を組み合わせる。 		